

FICHE TECHNIQUE – SALLE DES FETES DE BRONDEAU – SAINTE TERRE



INFORMATIONS PRATIQUES

Adresse de la salle Avenue Charles de Gaulle
 Code Postal 33350
 Ville..... Sainte Terre
 N° de téléphone..... 05 57 47 16 23 (Mairie)
 Mail..... mairie.sainteterre@wanadoo.fr
 Localisation [CLIQUEZ ICI](#)

CAPACITE / JAUGE

Type..... L
 Catégorie 3ème
 Jauge totale 376 personnes
 Nombre de chaises..... 250
 Emplacements **PMR en salle** Libres
 Emplacements **PMR parking** 2



DIMENSIONS SALLE

Longueur de la salle	22,39 m
Largeur minimum	8,80 m
Largeur maximum	12,12 m
Hauteur minimum.....	2,81 m
Hauteur maximum	5,58 m
Occultation.....	Oui
Eclairage de la salle	Non Graduable

Remarque :	Une cloison permet de couper la salle en deux.
Distance Cloison-scène	10,36 m
Distance Cloison-fond de salle	11,94 m
Remarque :	L'escalier pour l'accès scène est amovible.

DIMENSIONS PLATEAU

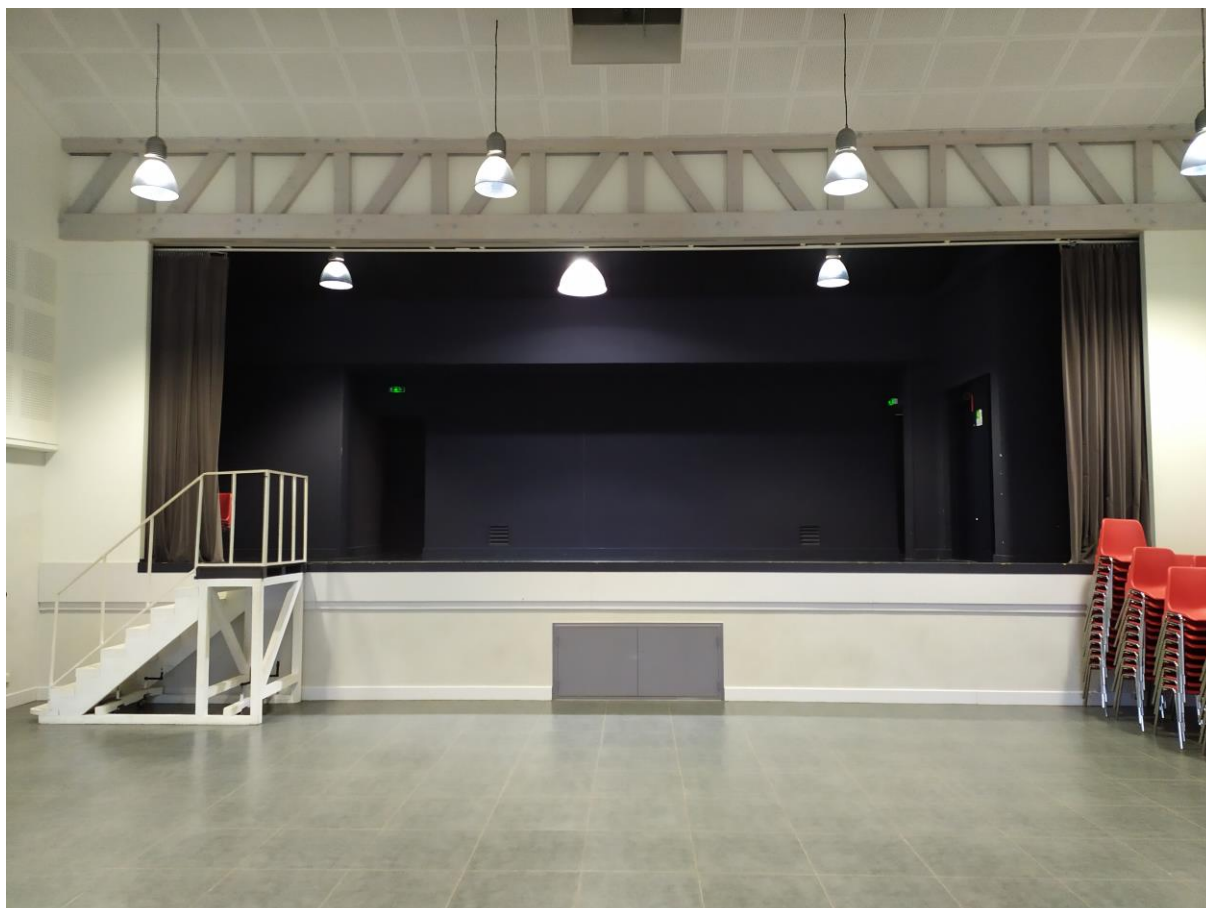
Profondeur du plateau.....	4,21 m
Largeur du plateau de mur à mur	11,87 m au plus large et 7,69 m au plus petit
Hauteur utile	2,66 m au lointain et 4,35 m au cadre
Hauteur scène/sol	1,28 m
Bordure de scène	10 cm de bordure et droit
Pente scène	0%

Cadre

Ouverture	10,11 m
Hauteur du cadre	3,40 m
Profondeur du cadre au mur du fond	4,21 m

Accès décor

Largeur	1,45 m
Hauteur	2,55 m
Localisation	Arrière scène à Cour (accès scène par ascenseur)



ÉQUIPEMENT SCÉNIQUE

Rideaux

Rideaux d'avant-scène - ouverture à la grecque – gris – commande motorisée à cour 2

Accroches

Porteuse fixe sur scène 0

Porteuse fixe en salle..... 0

Hauteur de salle devant la scène 4,67 m

RESEAUX

Régie

Régie directement dans la salle (pas de DMX ni de multipaire son)

Courant fort

Sur scène

PC 16A à Jardin 2

PC 16A à Cour..... 1 (+3 dans coffret)

En salle

PC 16A14 (7 à Jardin et 7 à Cour)

A l'extérieur (au niveau du quai de déchargement)

Prise murale 3P + T + N - 20A de type ménager (adaptateur P17 disponible) 2

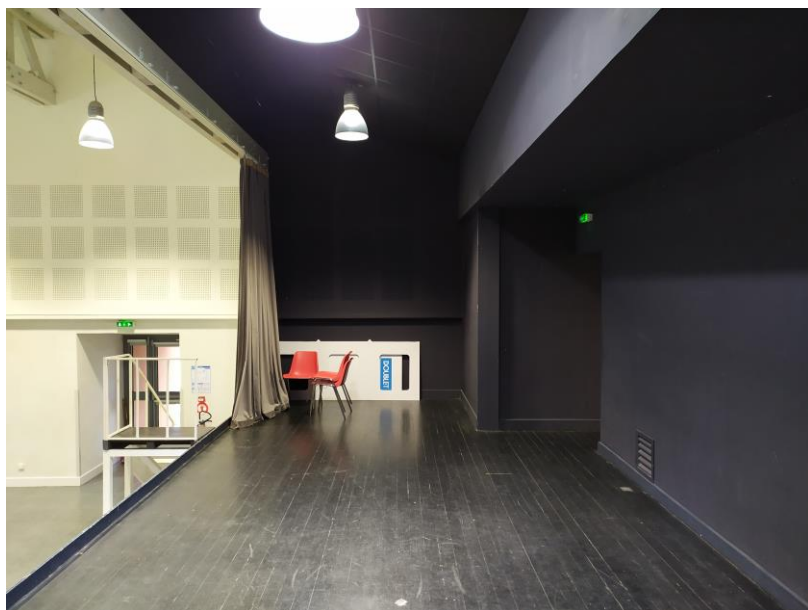
MATÉRIEL SCÉNIQUE

Le lieu ne dispose pas d'équipements d'éclairage, de sonorisation et de vidéo projection.

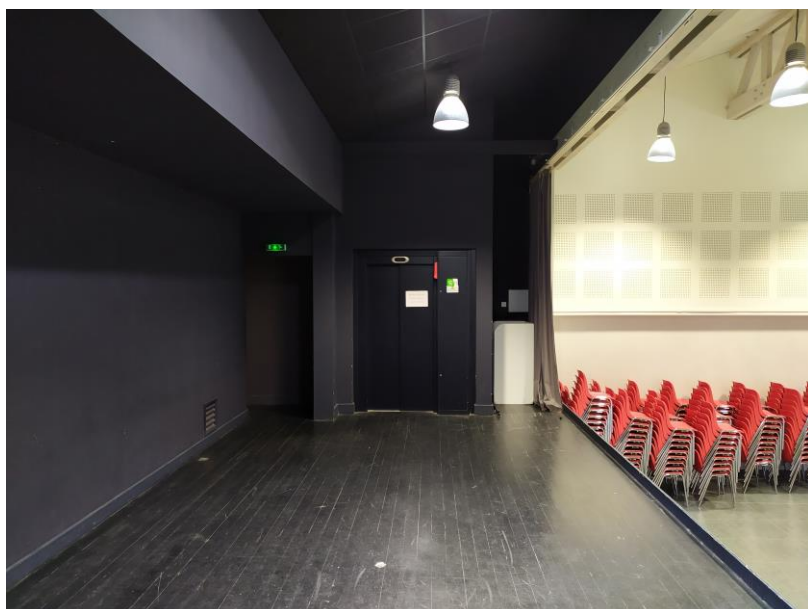
LOGE

1 loge collective à l'arrière de la scène équipée d'un lavabo + miroir et d'une douche PMR. Accès sur scène possible à jardin et à cour. Le toilette des loges est vers l'ascenseur.

PHOTOS COMPLEMENTAIRES



Vue Côté Jardin



Vue Côté Cour



Vue Salle côté baie vitrée



Cloison entre les deux salles



Hall d'accueil