

FICHE TECHNIQUE – SALLE DES FETES - LUSSAC



INFORMATIONS PRATIQUES

Adresse de la sallePlace de la République
 Code Postal 33570
 Ville..... LUSSAC
 N° de téléphone..... 05 57 74 60 23 (mairie)
 Mail..... contact@lussac-mairie.fr
 Site internet..... www.lussac-gironde.fr
 Localisation Cliquez ICI

CAPACITE / JAUGE

Type..... L
 Catégorie 4ème
 Jauge Totale 170 personnes
 Nombre de chaises..... 191
 Emplacements **PMR en salle** Libres
 Emplacements **PMR parking** 2



DIMENSIONS SALLE

Longueur de la salle	15,74 m
Largeur minimum	8,63 m
Largeur maximum	12,00 m
Hauteur minimum.....	3,88 m
Hauteur maximum	4,12 m
Occultation.....	Non
Eclairage de la salle	Non graduable

DIMENSIONS PATEAU

Profondeur du plateau avec proscenium	0 m
Profondeur du plateau sans proscenium.....	4,21 m
Largeur du plateau de mur à mur	7,86m à la face et 4,50 m au lointain
Hauteur utile	3,12 m
Hauteur scène/sol	1,21 m
Bordure de scène	5 cm de bordure et droit
Pente scène	0%

Cadre

Ouverture	6,04 m
Hauteur du cadre	2,77 m
Profondeur du cadre au mur du fond	4,21 m

Accès décor

Largeur	1,39 m
Hauteur	2,20 m
Localisation	Fond de salle (pas d'accès sur scène sans rupture de charge)



ÉQUIPEMENT SCÉNIQUE

Rideaux

Rideaux d'avant-scène jaune (ouverture à la grecque) 2

Accroches

Porteuses fixes sur scène..... 0

Porteuses fixes en salle 0

RESEAUX

Régie

Pas de régie 0

Courant fort

Sur scène

PC 16A 5 (1 + 2 dans tableau à cour et 2 au lointain)

En salle

PC 16A 5 (réparties dans la salle)

Cuisine

Prise murale 3P + T + N - 20A de type ménager..... 1

SON

Enceintes

Enceintes amplifiées DYNACORD AM 12 360W 6

Enceinte autonome SANHA SH 360N Meeting Amplifier 1

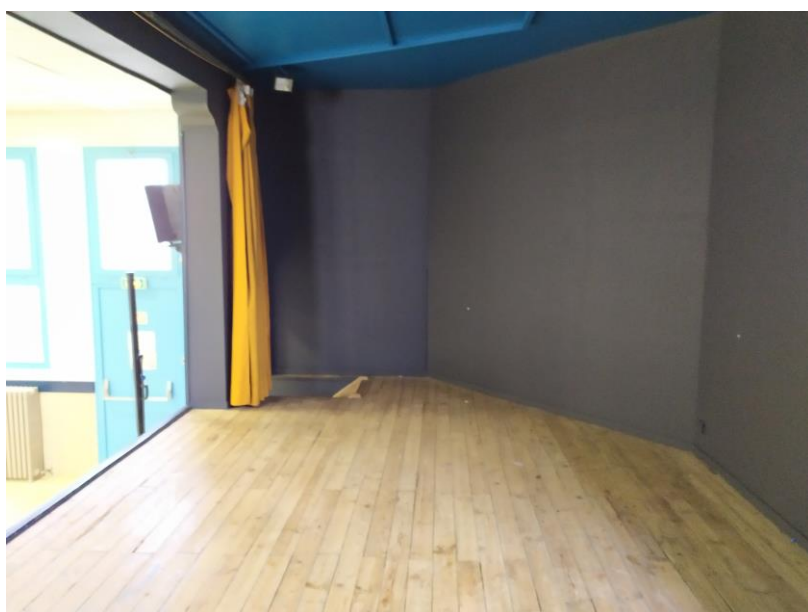
Micros	
SHURE SM58.....	1
Micro PHILIPS SBC ME 570.....	1
Divers	
Câble JACK/XLR.....	1

Remarque : la salle est équipée d'un limiteur.

LOGES

Pas de loge.

PHOTOS COMPLEMENTAIRES



Vue Côté Jardin



Vue Côté Cour