

CLASSEMENT SONORE DES INFRASTRUCTURES DE TRANSPORTS TERRESTRES Commune de LES ARTIGUES DE LUSSAC

ANNEXE A L'ARRÊTÉ PRÉFECTORAL DU 2 JUIN 2016



PRÉFET DE LA GIRONDE

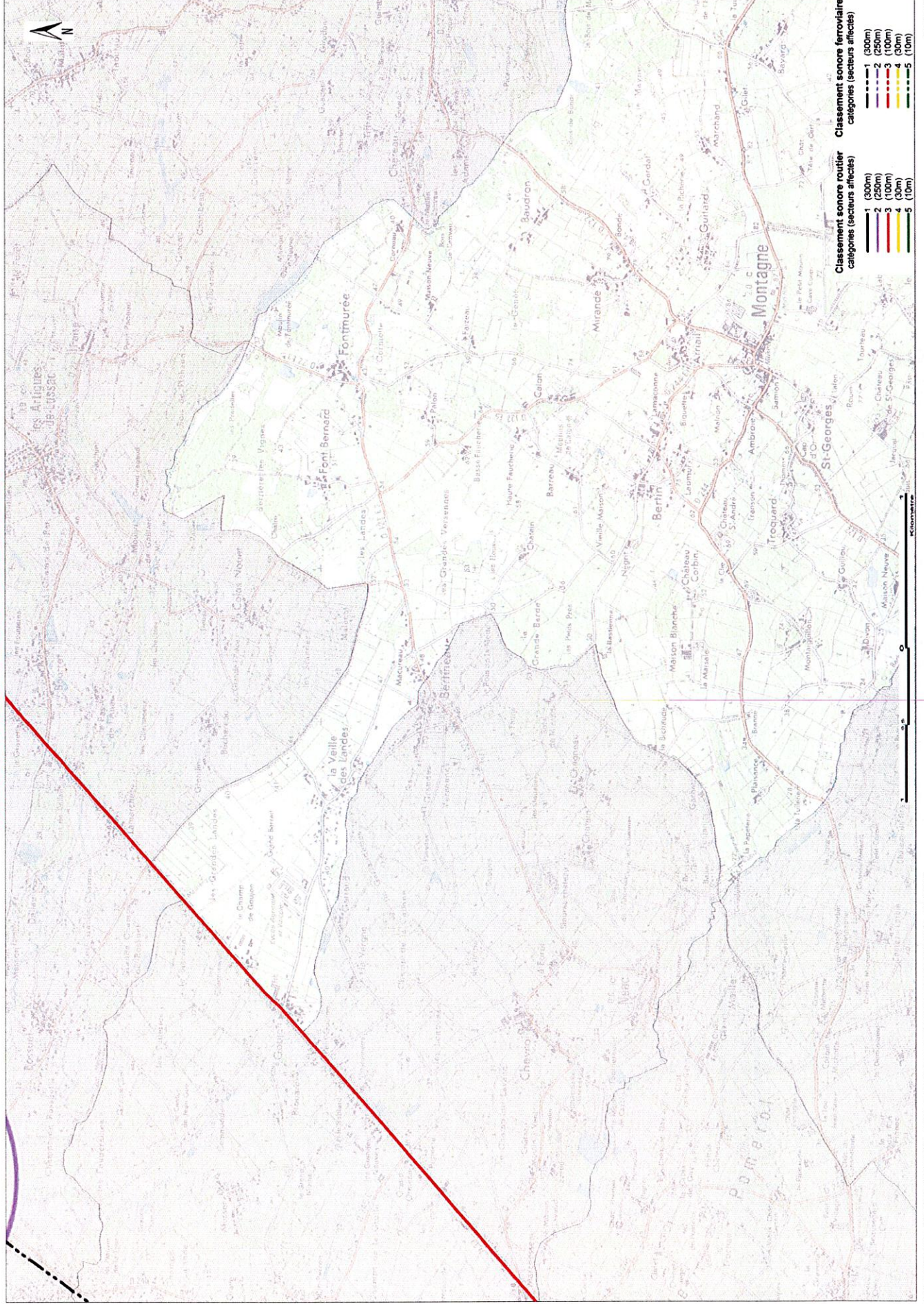


CLASSEMENT SONORE DES VOIES ROUTIÈRES

Norm de la voie	Début du tronçon	Fin du tronçon	Tissu	Largeur	TMJA	Vitesse VL	Pourcentage PL	Laeq jour	Laeq nuit	Catégorie
D1089	P70 14+000	P70 14+470	O	7	13530	70	8	72	64	3
D1089	P70 14+470	P70 22+790	O	7	13530	90	8	74	66	3

CLASSEMENT SONORE DES INFRASTRUCTURES DE TRANSPORTS TERRESTRES Commune de MONTAGNE

ANNEXE À L'ARRÊTÉ PRÉFECTORAL DU 2 JUIN 2016



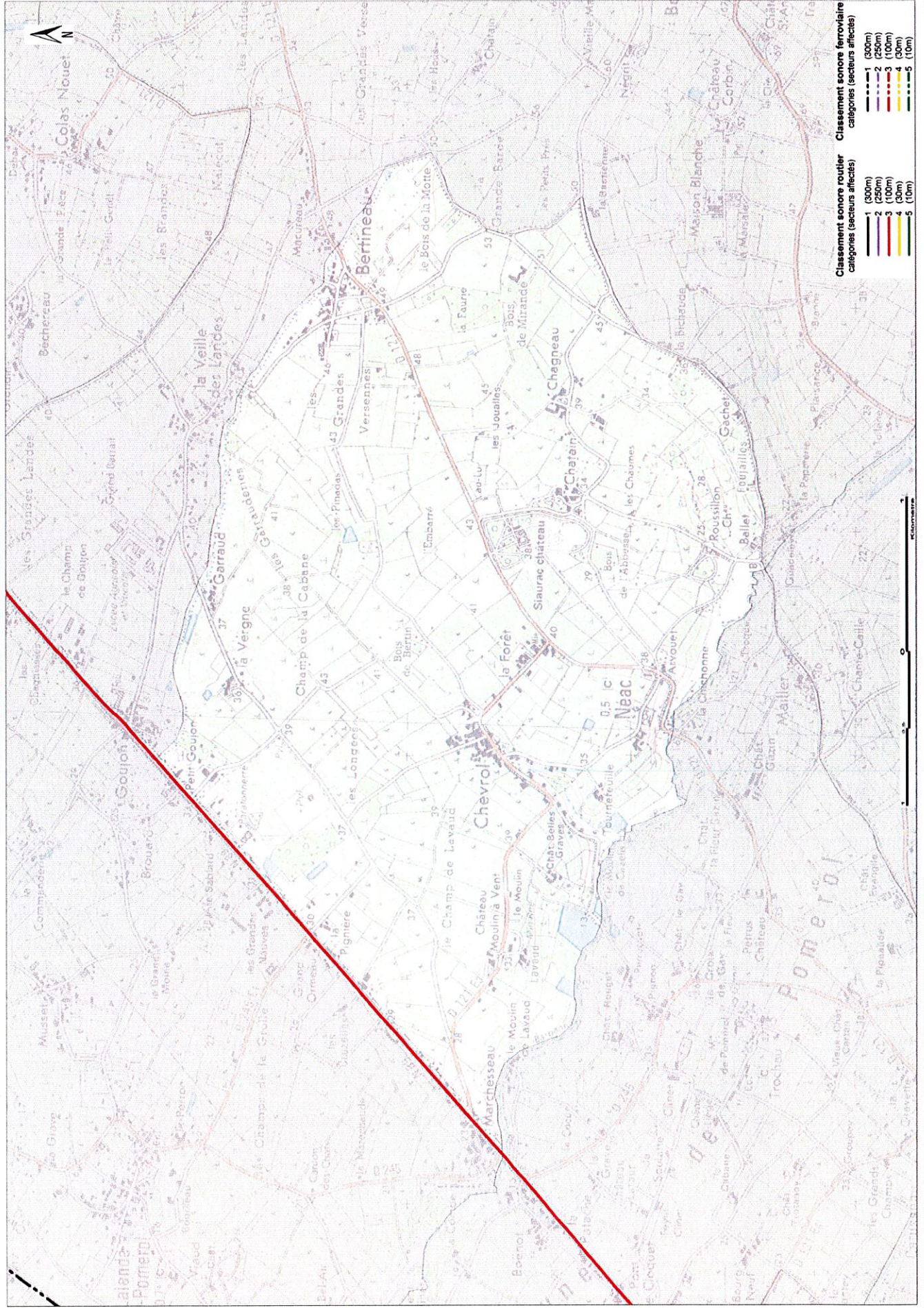
CLASSEMENT SONORE DES VOIES ROUTIÈRES

Nom de la voie	Début du tronçon	Fin du tronçon	Tissu	Largeur	TMJA	Vitesse VL	Pourcentage PL	Laeq jour	Laeq nuit	Catégorie
D1089	limite de commune Les Arigues de Lussac	limite de commune Neac	0	7	13530	90	8	74	66	3

CLASSEMENT SONORE DES INFRASTRUCTURES DE TRANSPORTS TERRESTRES

Commune de NÉAC

ANNEXE À L'ARRÊTÉ PRÉFECTORAL DU 2 JUIN 2016

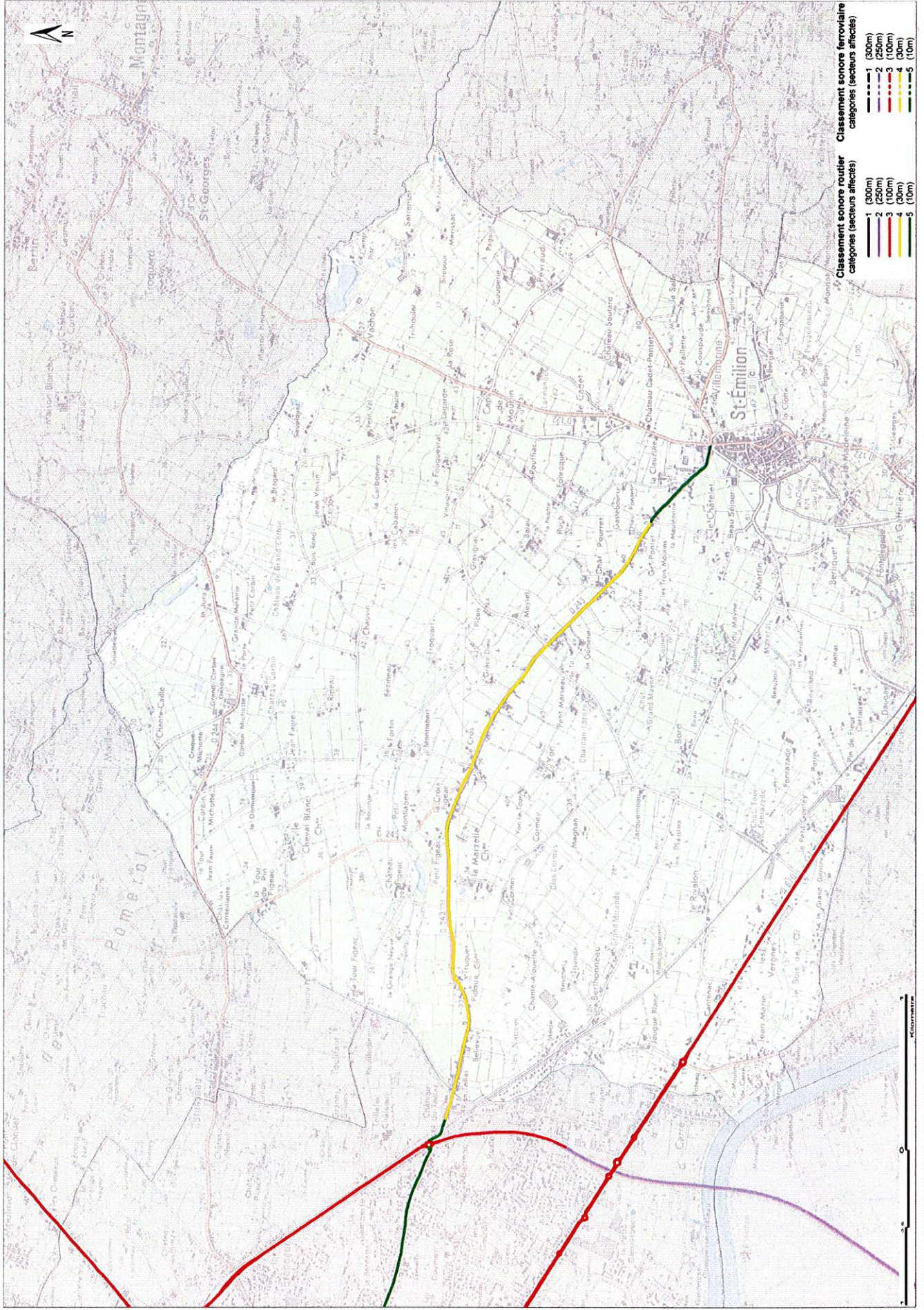


CLASSEMENT SONORE DES VOIES ROUTIÈRES

Nom de la voie	Début du tronçon	Fin du tronçon	Tissu	Largeur	TMJA	Vitesse VL	Pourcentage PL	Laeq jour	Laeq nuit	Catégorie
D1089	limite de commune St-Denis de Pile	P70 22+790	O	7	13530	90	8	74	66	3
D1089	P70 22+790	Limite de commune Pomerol	O	7	13530	70	8	72	64	3

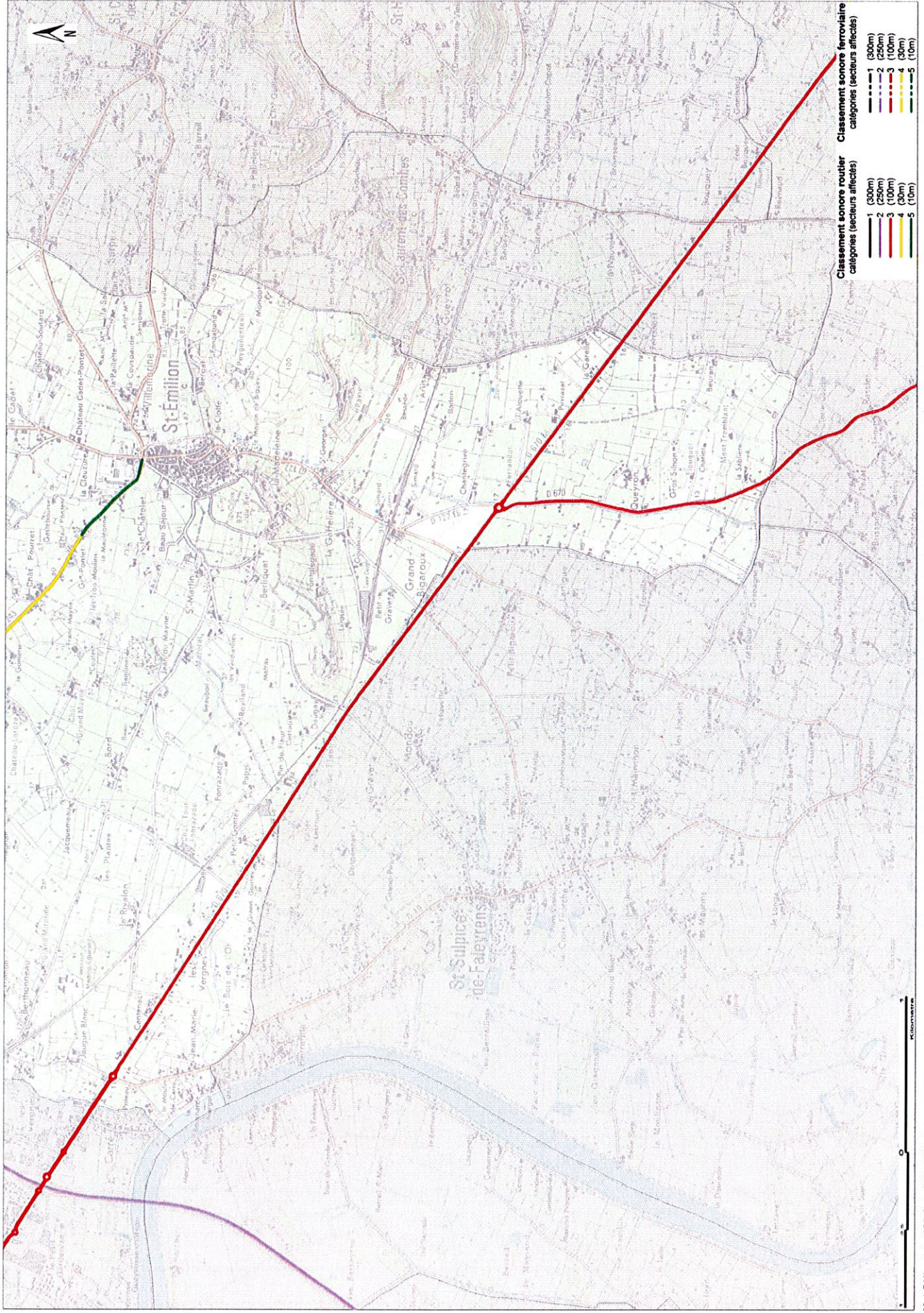
CLASSEMENT SONORE DES INFRASTRUCTURES DE TRANSPORTS TERRESTRES Commune de SAINT ÉMILION

ANNEXE A L'ARRÊTÉ PRÉFECTORAL DU 2 JUIN 2016



CLASSEMENT SONORE DES INFRASTRUCTURES DE TRANSPORTS TERRESTRES Commune de SAINT ÉMILION

ANNEXE A L'ARRÊTÉ PRÉFECTORAL DU 2 JUIN 2016



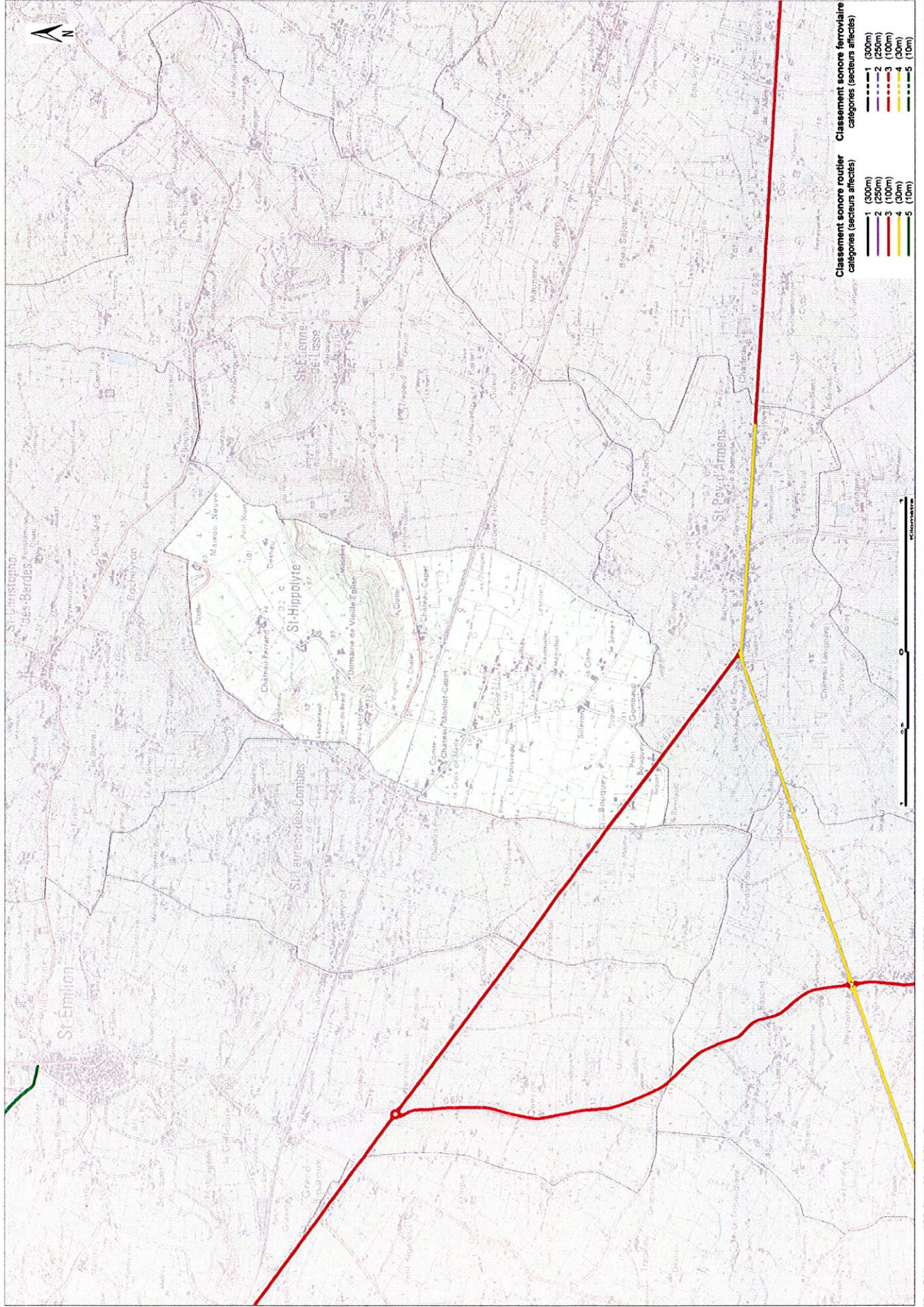
CLASSEMENT SONORE DES VOIES ROUTIÈRES

Nom de la voie	Début du tronçon	Fin du tronçon	Tissu	Largeur	TMJA	Vitesse VL	Pourcentage PL	Laeq jour	Laeq nuit	Catégorie
D243	Debut limitation 70 km/h	Fin limitation 70 km/h	O	7	5100	70	2	67	58	4
D243	Fin limitation 70 km/h	Debut limitation 70 km/h	O	7	5100	90	2	69	60	4
D243	Debut limitation 70 km/h	Entree aggio Saint-Émilion	O	7	5100	70	2	67	58	4
D243	Entree aggio Saint-Émilion	RD 122	O	7	5100	50	2	64	55	5
D670	Entree d'agglomeration	RD19E1	O	7	14003	50	14	71	63	3
D670	RD19E1	Sortie d'agglomeration	O	7	12310	50	16	71	63	3
D670	Sortie d'agglomeration	Limite commune Saint-Émilion	O	7	14003	90	14	75	67	3
D670	Limite commune Saint-Sulpice	RD670E5	O	7	12310	90	16	75	67	3
D670	RD670E5	Limite de commune Vignonet	O	7	13304	90	16	75	67	3
D670	Limitation 70	Limite de commune St-Sulpice-de-Faleyrens	O	7	12310	90	16	75	67	3
D670	Limite de commune Libourne	Limitation 70	O	7	12310	70	16	73	65	3
D670E5	RD670	Limite commune St-Laurent	O	7	13306	90	16	75	67	3

CLASSEMENT SONORE DES INFRASTRUCTURES DE TRANSPORTS TERRESTRES

Commune de SAINT HIPPOLYTE

ANNEXE A L'ARRÊTÉ PRÉFECTORAL DU 2 JUIN 2016



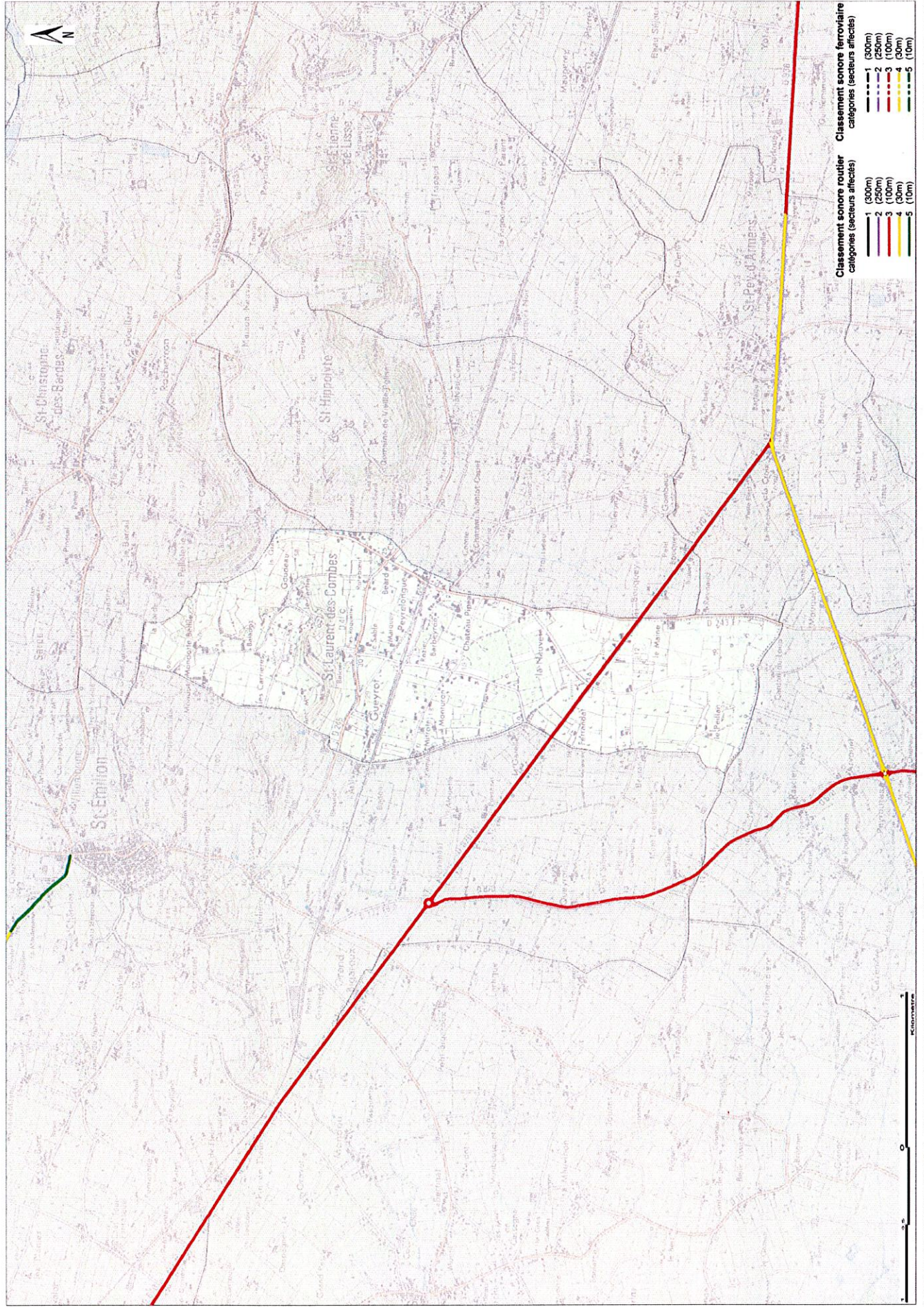
CLASSEMENT SONORE DES VOIES ROUTIÈRES

Nom de la voie	Début du tronçon	Fin du tronçon	Tissu	Largeur	TMJA	Vitesse VL	Pourcentage PL	Laeq jour	Laeq nuit	Catégorie
D670E5	D243	Limite de commune ST-PEY	0	7	13306	90	16	75	67	3

CLASSEMENT SONORE DES INFRASTRUCTURES DE TRANSPORTS TERRESTRES

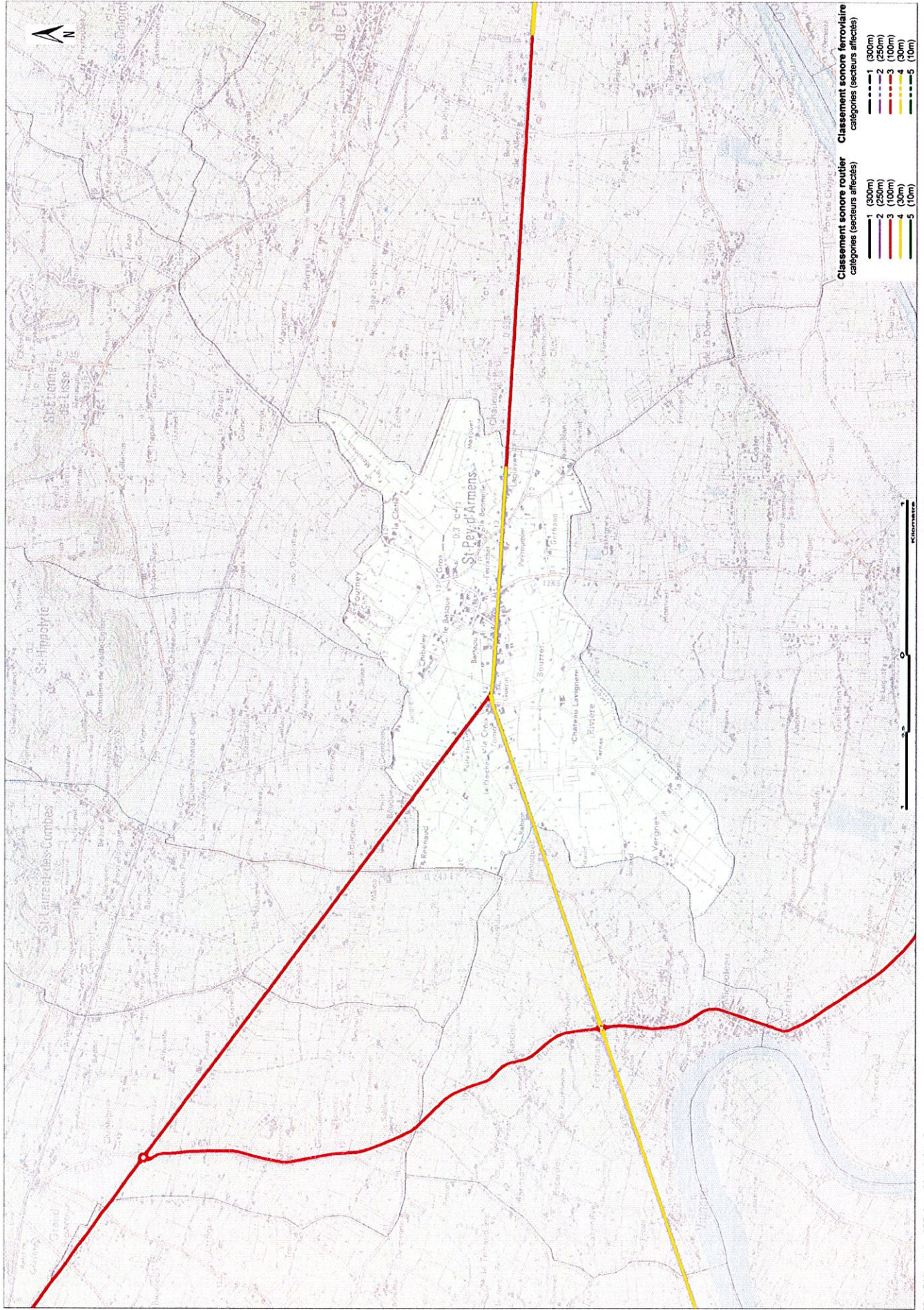
Commune de SAINT LAURENT DES COMBES

ANNEXE À L'ARRÊTÉ PRÉFECTORAL DU 2 JUIN 2016



CLASSEMENT SONORE DES VOIES ROUTIÈRES

Nom de la voie	Début du tronçon	Fin du tronçon	Tissu	Largeur	TMJA	Vitesse VL	Pourcentage PL	Laeq jour	Laeq nuit	Catégorie
D670ES	Limite commune ST-EMILION	D243	0	7	13306	90	16	75	67	3

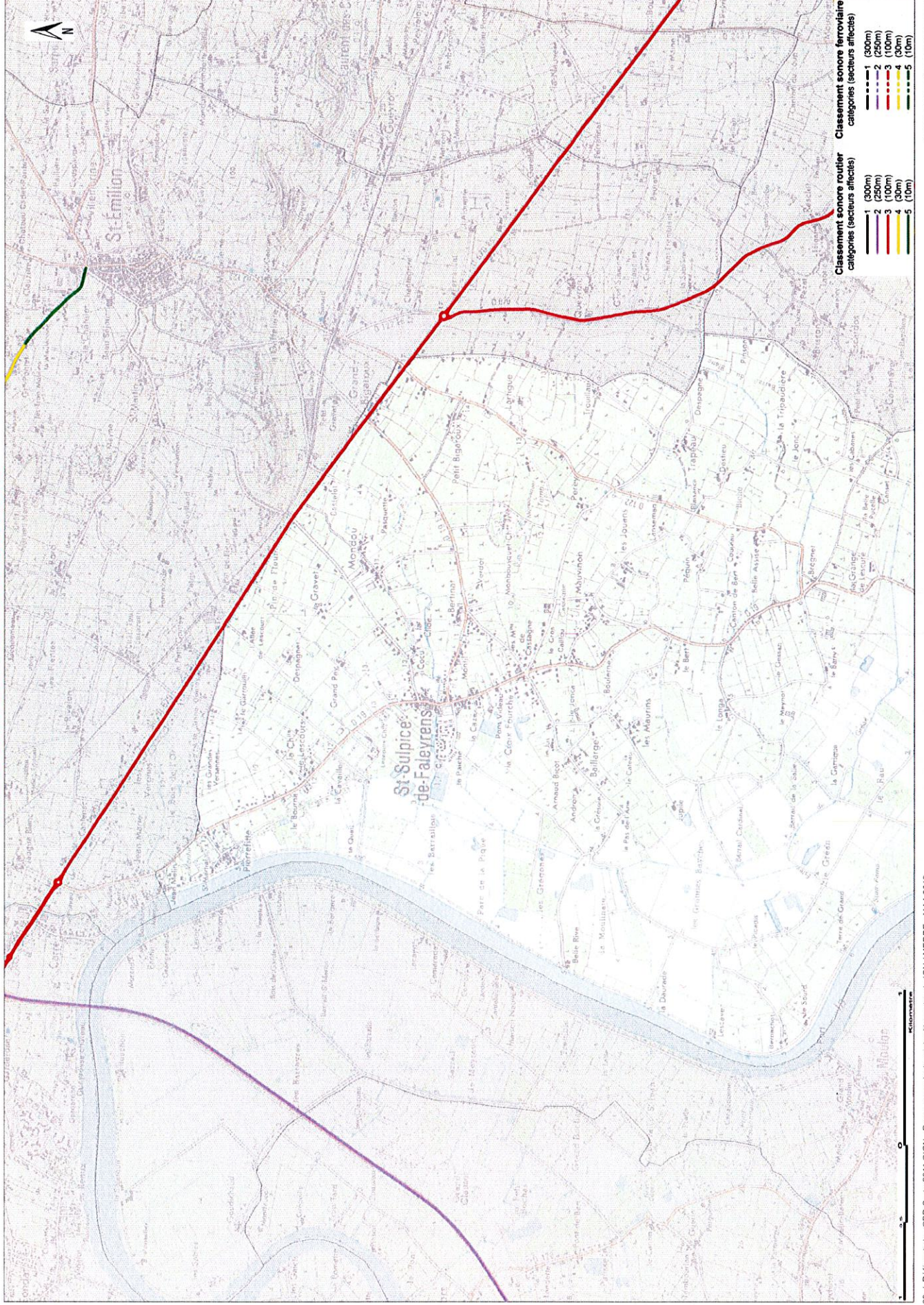


CLASSEMENT SONORE DES VOIES ROUTIÈRES

Nom de la voie	Début du tronçon	Fin du tronçon	Tissu	Largeur	TMJA	Vitesse VL	Pourcentage PL	Laeq jour	Laeq nuit	Catégorie
D670E5	Limite de commune ST-HIPPOLYTE	D936	O	7	13306	90	16	75	67	3
D936	Limite de commune VIGNONET	P aggio SAINT PEY D'ARMENS	O	7	6280	90	4	70	61	4
D936	P aggio SAINT PEY D'ARMENS	D670E5	O	7	6280	50	4	66	56	4
D936	D670E5	P aggio SAINT PEY D'ARMENS	O	7	14040	50	6	70	61	4
D936	P aggio SAINT PEY D'ARMENS	Limite de commune ST-MAGNE	O	7	14040	90	6	74	65	3

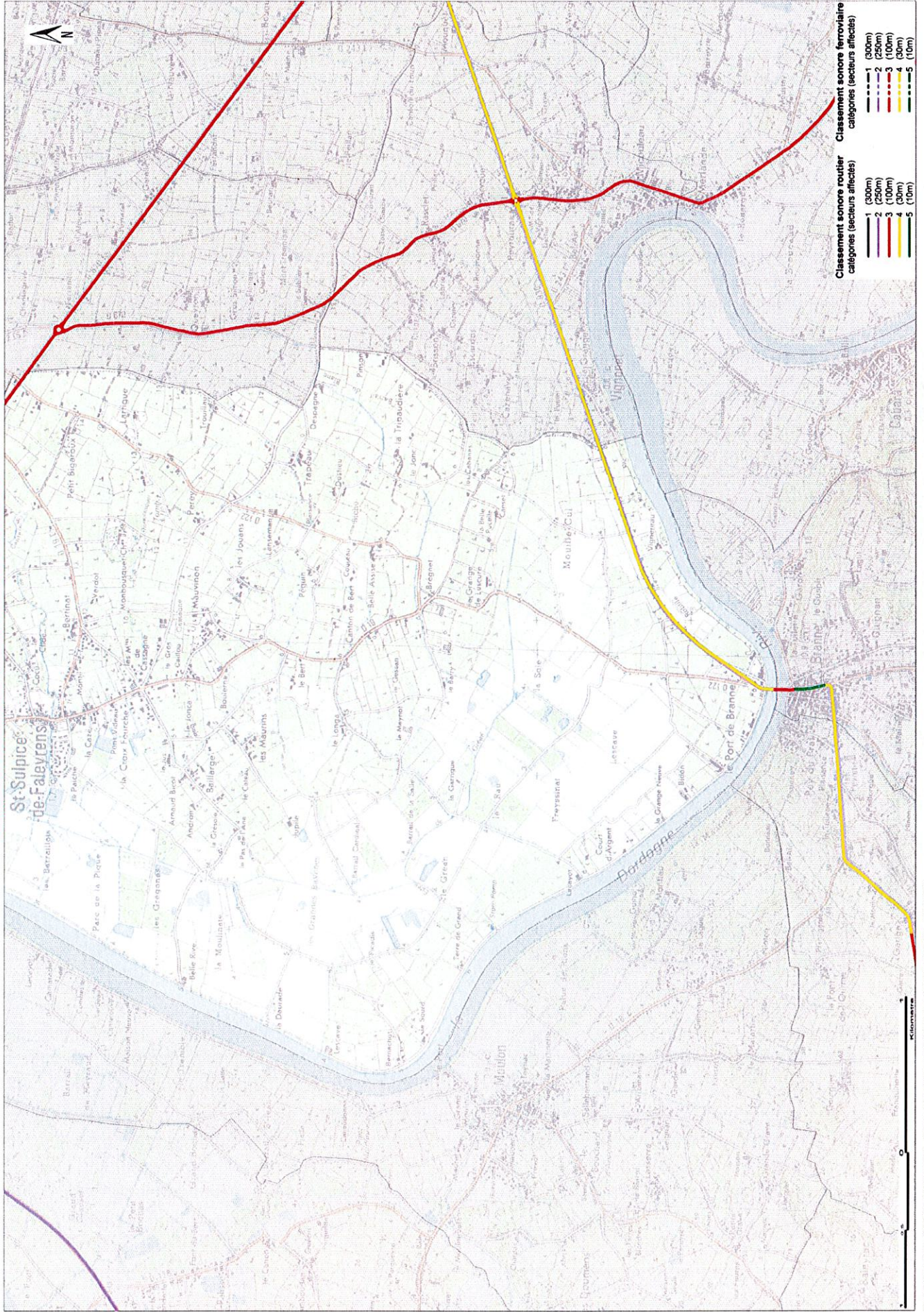
CLASSEMENT SONORE DES INFRASTRUCTURES DE TRANSPORTS TERRESTRES Commune de SAINT SULPICE DE FALEYRENS

ANNEXE À L'ARRÊTÉ PRÉFECTORAL DU 2 JUIN 2016



CLASSEMENT SONORE DES INFRASTRUCTURES DE TRANSPORTS TERRESTRES Commune de SAINT SULPICE DE FALEYRENS

ANNEXE À L'ARRÊTÉ PRÉFECTORAL DU 2 JUIN 2016

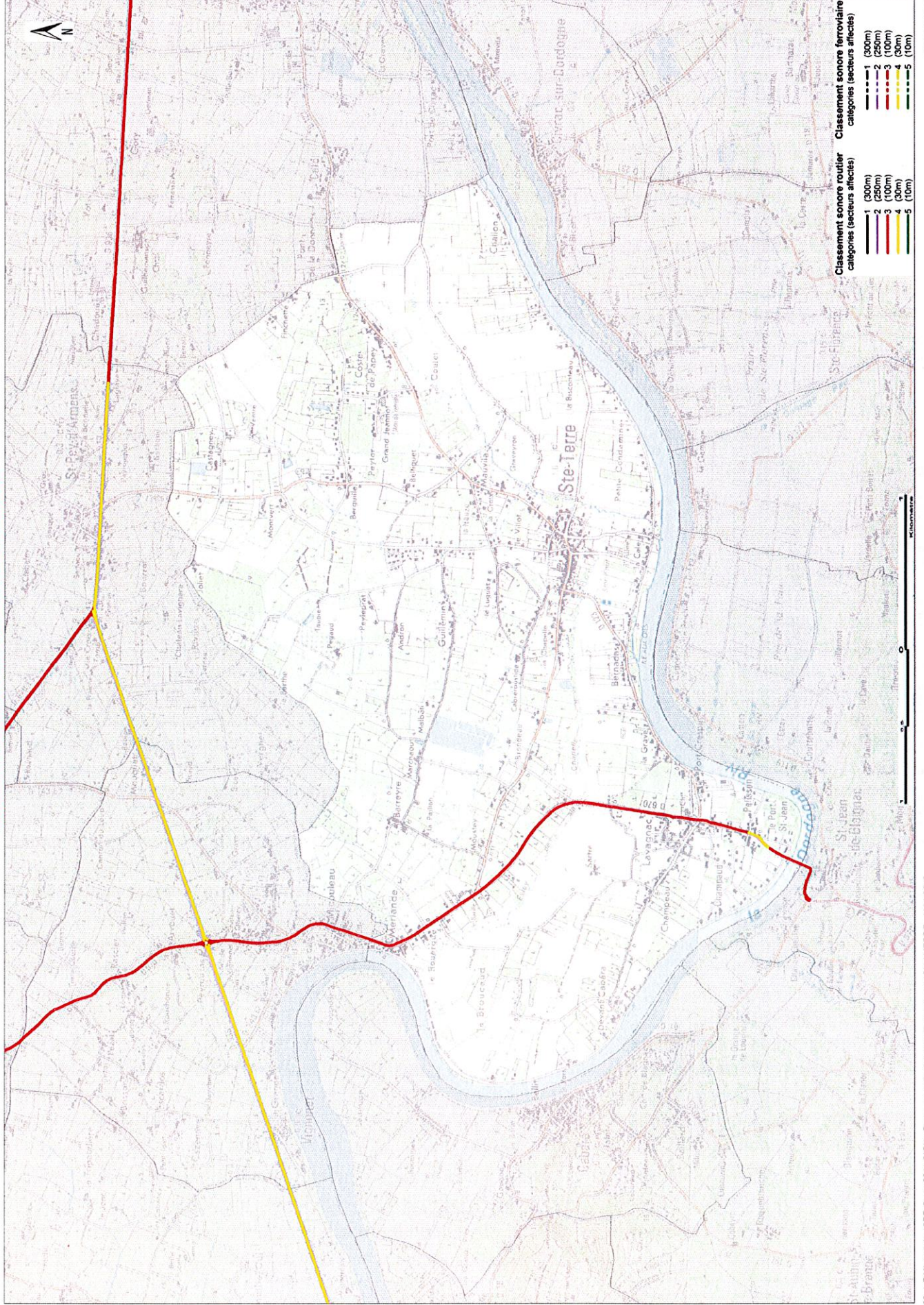


CLASSEMENT SONORE DES VOIES ROUTIÈRES

Nom de la voie	Début du tronçon	Fin du tronçon	Tissu	Largeur	TMJA	Vitesse VL	Pourcentage PL	Laeq jour	Laeq nuit	Catégorie
D670	Limitation 70 km/h	Limite de commune St-Sulpice-de-Faleyrens	O	7	12310	90	16	75	67	3
D670	Entree d'agglomeration	D19E1	O	7	14003	50	14	71	63	3
D670	D19E1	Sortie d'agglomeration	O	7	12310	50	16	71	63	3
D670	Sortie d'agglomeration	Limite commune Saint-Emilion	O	7	14003	90	14	75	67	3
D670	Limite commune Saint-Emilion	D670E5	O	7	12310	90	16	75	67	3
D936	Limite de commune Brame	Limite commune Vignonet	O	7	6280	90	4	70	61	4

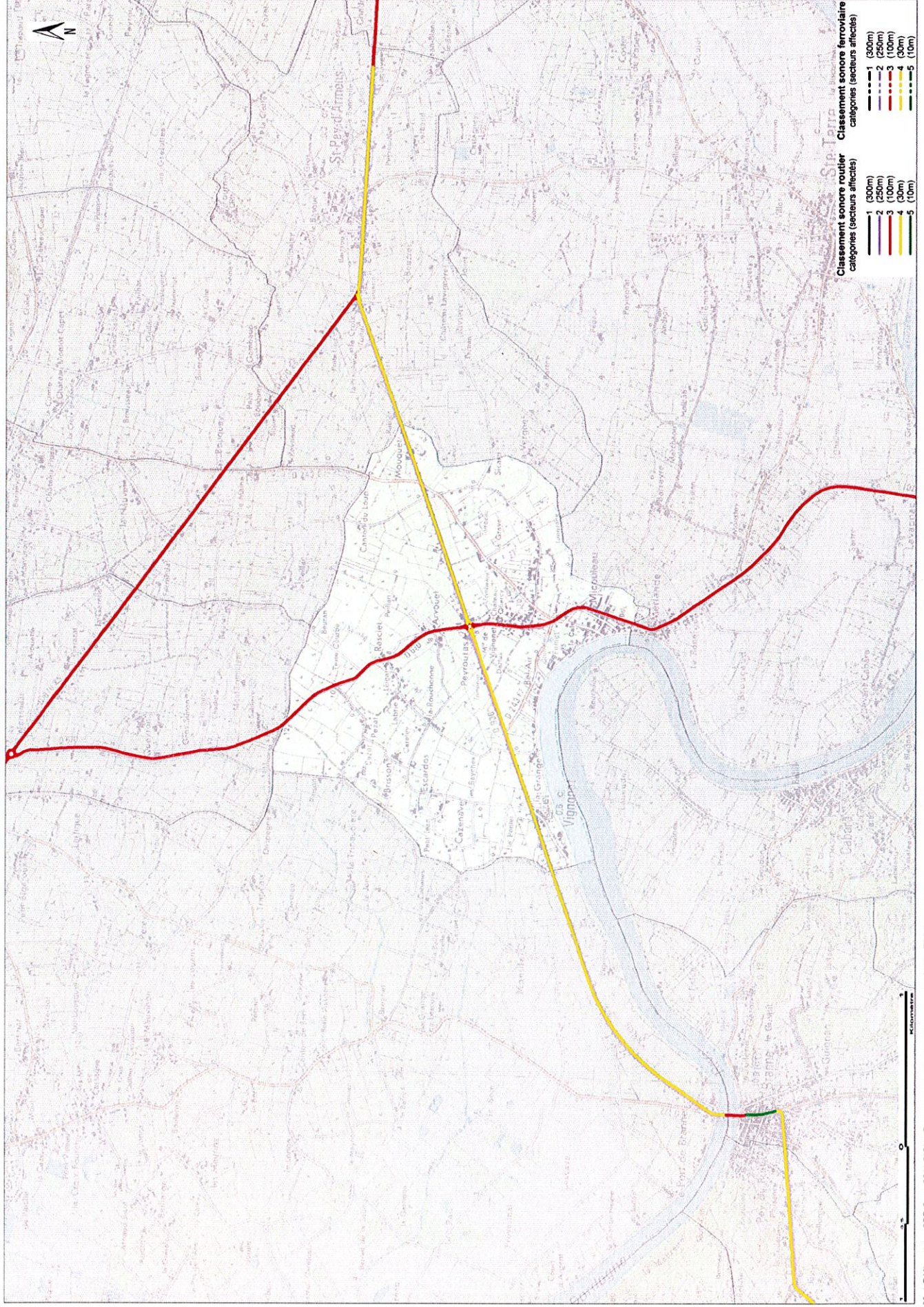
CLASSEMENT SONORE DES INFRASTRUCTURES DE TRANSPORTS TERRESTRES Commune de SAINTE TERRE

ANNEXE À L'ARRÊTÉ PRÉFECTORAL DU 2 JUIN 2016



CLASSEMENT SONORE DES VOIES ROUTIÈRES

Nom de la voie	Début du tronçon	Fin du tronçon	Tissu	Largeur	TMJA	Vitesse VL	Pourcentage PL	Laeq jour	Laeq nuit	Catégorie
D670	Entree agglo MERLANDE	Sortie agglo MERLANDE	O	7	14472	50	16	71	63	3
D670	Sortie agglo MERLANDE	Entree agglo LAVAGNAC	O	7	14472	90	16	76	67	3
D670	Entree agglo LAVAGNAC	Debut zone 30	O	7	14472	50	16	71	63	3
D670	Debut zone 30	Sortie agglo LAVAGNAC	O	7	14472	30	16	68	61	4
D670	Sortie agglo LAVAGNAC	Limite de commune ST-JEAN	O	7	14472	50	16	71	63	3



CLASSEMENT SONORE DES VOIES ROUTIÈRES

Nom de la voie	Début du tronçon	Fin du tronçon	Tissu	Largeur	TMJA	Vitesse VL	Pourcentage PL	Laeq jour	Laeq nuit	Catégorie
D670	Limite de commune ST-EMILION	Entree d'agglomeration	O	7	13304	90	16	75	67	3
D670	Entree d'agglomeration	D936	O	7	13304	50	16	71	63	3
D670	D936	Entree aggio MERLANDE	O	7	14472	50	16	71	63	3
D936	Limite de commune ST-SULPICE	Entree d'agglomeration	O	7	6280	90	4	70	61	4
D936	Entree d'agglomeration	Sortie d'agglomeration	O	7	6280	50	4	66	56	4
D936	Sortie d'agglomeration	Limite de commune ST-PEY	O	7	6280	90	4	70	61	4