







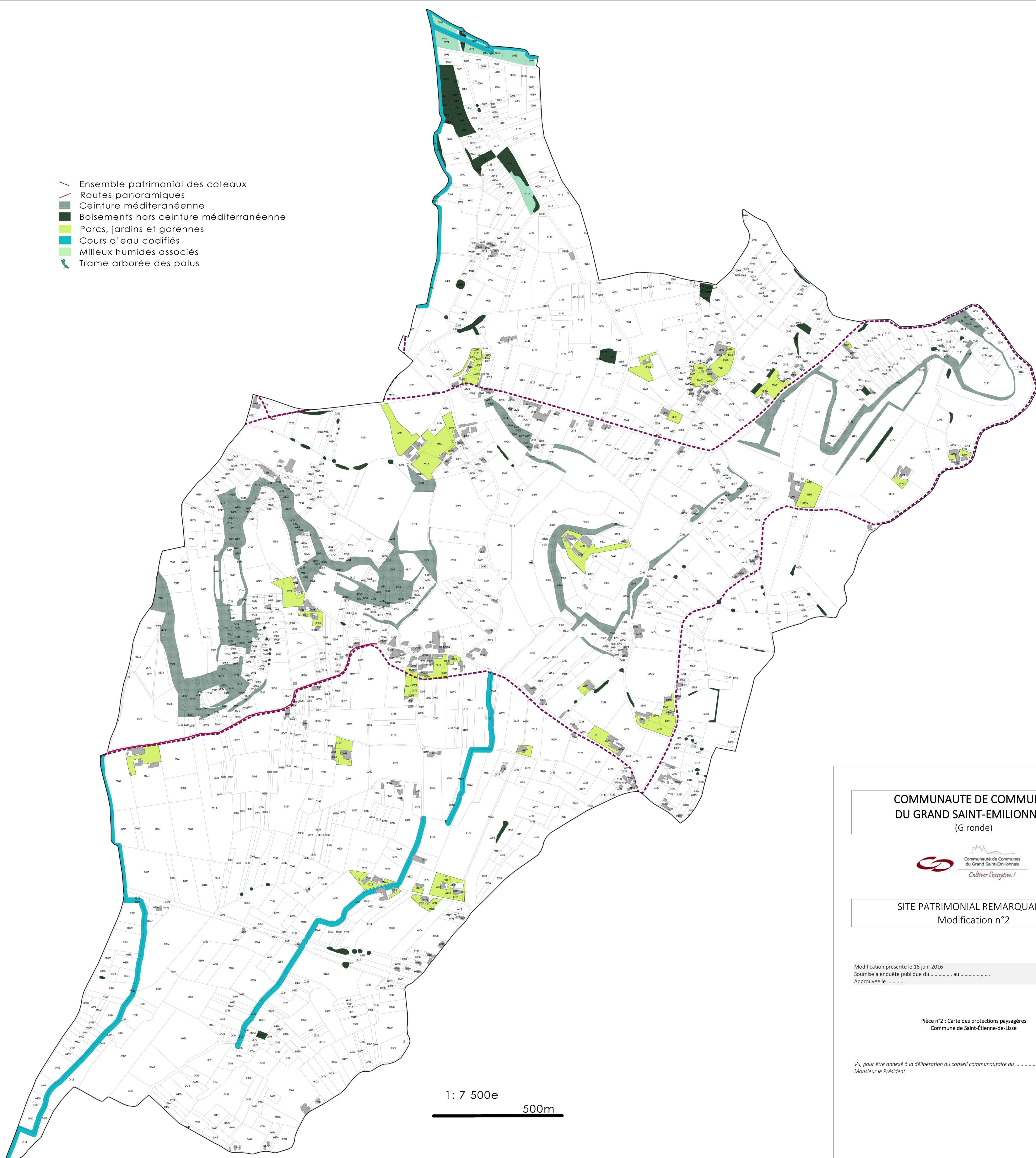


-  Ensemble patrimonial des coteaux
-  Routes panoramiques
-  Ceinture méditerranéenne
-  Boisements hors ceinture méditerranéenne
-  Parcs, jardins et garennes
-  Cours d'eau codifiés
-  Milieux humides associés
-  Trame arborée des palus



1: 7 500e
 500m

COMMUNAUTE DE COMMUNES
 DU GRAND SAINT-EMILIONNAIS
 (Gironde)



SITE PATRIMONIAL REMARQUABLE
 Modification n°2

Modification prescrite le 16 juin 2016
 Soumise à enquête publique du au
 Approuvée le

Pièce n°2 : Carte des protections paysagères
 Commune de Saint-Étienne-de-Lisse

Vu, pour être annexé à la délibération du conseil communautaire du
 Monsieur le Président